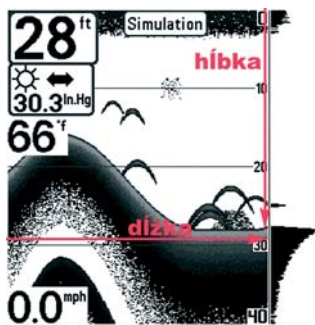




## AKO NA TO



v úzkom či širokom lúči. Nato ale musí byť zapnutá funkcia identifikácie rýb - vykres-

lovanie rybích symbolov. Keď chceme získať „druhý“ rozmer – dĺžku, musí sa čln pohybovať, až vtedy premietam na displej rovinu H.D. - hĺbku a dĺžku. Rozmer šírky nemám šancu pri klasickom zobrazovaní na displej nijako dostať (dokázal to prístroj HUMMINBIRD 3D Paramount a dnes niečo podobné robí Matrix 35 a 37). Nie je to však klasický tretí rozmer.

Dvojrzmerný obraz na displeji nemusí byť vernou zmenšeninou skutočne premietanej roviny H.D. Na to, aby sme dosiahli na displeji obraz ako zmenšenina skutočnosti, musíme prispôsobiť rýchlosť lode rýchlosti odsúvania displeja. Človek skúsený v práci so sonarom už toto nepotrebuje, ale je



potrebné vedieť, ako takýto súlad dosiahnuť.

Ako na to – ale aj o iných nastaveniach, dôležitých pre účinné využitie všetkých schopností sonaru, si povieme v **ďalšom čísle Slovenského Rybára**.



### Majitelia sonaru Matrix **POZOR**

Ak ste majiteľom sonaru Matrix15x, Matrix25x, alebo Matrix35x. Humminbird teraz pre Vás vytvoril softvér, ktorý zmení Váš sonar na model roku 2004. Tento softvér je voľne dostupný na [www.humminbird.com](http://www.humminbird.com). Bezplatne tak na Vašom prístroji získate **České MENU**, obraz pre sledovanie každého lúča osobitne. Super inováciou je tiež zastavenie obrazu v žiadanom okamihu a možnosť vrátiť sa späť na obraze. Kurzorom tak zistíte presnú polohu a hĺbku vyznačeného predmetu vo vode. Taktiež získate možnosť pripojenia bezdrôtovej sondy k Vašmu Matrixu a veľa ďalších vylepšení. Ak ste si k prístroju zakúpili aj kábel na pripojenie k PC stiahnete si tento softvér sami. Ak takúto možnosť nemáte, stačí Váš sonar doručiť na adresu: RIKU-Küffer T. Vansovej 28 Prievidza 971 01 a my Vám túto úpravu vykonáme len za cenu poštovného.

**HUMMINBIRD na Vás myslí**  
viac informácií na tel.: 0905 65 19 63

# SÚŤAŽ O SONAR HUMMINBIRD – MATRIX



Podmienkou účasti v súťaži je správne, písomne odpovedať aspoň na jednu zo štyroch postupne uverejnených otázok. K vašej odpovedi nalepte na korešpondenčný lístok priložený kupón. Aby sme vám ušetrili čas a peniaze, stačí na papier veľkosti korešpondenčného lístka nalepiť samostatne každý kupón so správnou odpoveďou i vašou čitateľne napísanou adresou a spolu ich na záver poslať v jednej obálke. Každá správna odpoveď s nalepeným kupónom bude na záver zaradená do zlosovania. Kto odpovie šty-

rikrát správne, bude mať v žrebovaní štvornásobnú šancu.

### Otázka č.1: Aký je najvhodnejší uhol rozptylu lúča u dvojlúčového sonaru pre vyhľadávanie rýb?

Vaše odpovede posielajte na adresu redakcie Slovenského rybára, a to po štvrtom kole tejto súťaže, o termíne vás budeme bližšie informovať v júlovom čísle Slovenského Rybára. Spomedzi správnych odpovedí bude vylosovaný jeden výherca, ktorý sa stane majiteľom takéhoto sonaru

